

LUZ DE EMBUTIR PARA ÁREA DE TOQUE

O HPL-20 é um Sinalizador Aeronáutico a LED, construído para ser embutido. É aplicado em helipontos para auxílio visual nas operações de pouso e decolagem, aumentando a segurança para o piloto ao referenciar a área de toque da aeronave.

Construído em alumínio, altamente resistente ao peso e passagem das aeronaves. Com base embutida e conexões à prova d'água. Lente especial em polímero de alta transparência, resistente a choques mecânicos, produtos químicos, intempéries e raios U.V. (conf. MIL-C-7989B).

Circuito eletrônico incorporado e micro-controlado, permite funções sincronizadas de controle de intensidade da luz e sinais com efeitos adicionais, dispensando o uso de transformadores com "taps" e o seu alto custo. MTBF acima de 100 mil horas, é um equipamento de alta confiabilidade e baixa manutenção.

Atende a instalações em circuito paralelo (padrão) ou em série. Recomenda-se a alimentação em baixa tensão, eliminando riscos de choque elétrico a pessoas, animais ou aeronave.

O HPL-20 está em conformidade com as normas nacionais e internacionais.

Fornecido completo: Base de embutir com conexões, tampa, emissores de luz a LED, lente e circuito eletrônico.

Revisão 3-2023



Fabricado no Brasil
Made in Brazil



Informação de Produto

Lábramo Centronics Ind. e Com. Ltda
CNPJ 52.887.841/0001-66



SINALIZADOR AERONÁUTICO de EMBUTIR HPL-20 - A LED E MICROCONTROLADO

Modelo: HPL-20

Aplicação: TLOF (área toque em heliponto). Pode ser aplicado em outras áreas (consulte).

Comando de intensidades e efeitos sincronizados.

Resistência a carga: 12,2 ton. dinâmica / 22,5 ton. estática.

Fixação pela base de embutir ou pela tampa através de parafusos.

Compatível com:

ICAO: Anexo 14

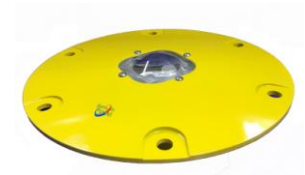
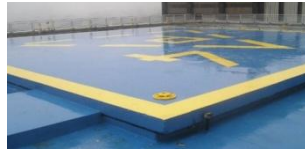
NATO: STANAG 3316

CAA : Cap 168 /1264

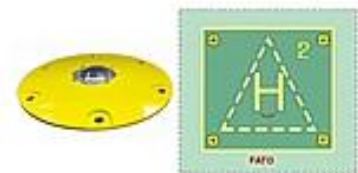
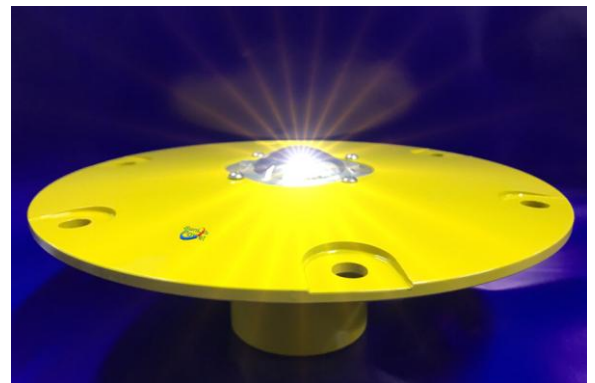
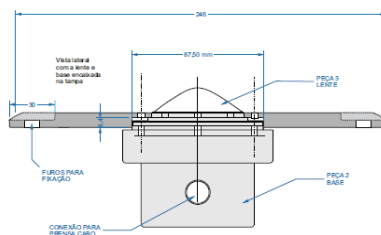
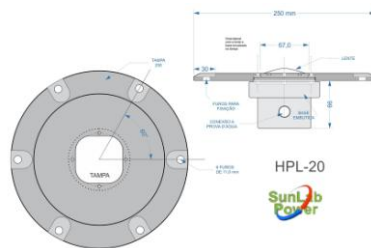
FAA-L852 E/T. AC 150/5390-2B

ANAC: RBAC-154/155. MIL-C 7989.

- Opera sincronizado através do painel de comando SHL
- Alimentação em DC ou AC, em série ou paralelo.



Modelo: HPL-20



Características Gerais

Código	981.320		
Potencia Ativa	8 Watts	Corpo	Em Alumínio 7075
Intens. Efetiva	≥15 cd ≤ 30 cd	Lente	Silicontech
Acionamento	Push botton	Fixação	Embutido no solo
Tensão entrada	12/24 VDC ou 100-270 VAC	Isolação (NBR 6164)	IP67
Corrente max.	0,50 Ampère	Dimensões (mm)	H= 76 ø = 250
FAA	L-852 E/T	Peso Liq.	1,70 Kg.
Emissores de Luz a LED SMD		MTBF	100.000 h.
Resistência a temp. (°C) Classe I		-30° a +65° C	

SUNLAB POWER
TEL.: +55 (11) 4035-8575.
Divisão da Lábramo Centronics
sunlab@sunlab.com.br

AUTORIZADA:

